

平成 22 年 10 月 28 日

各 位

大和証券株式会社

ダウンロード型高機能トレーディングツール「トレボ 3.0」のリリース
および利用料無料キャンペーン実施について
～ 「トレボ 3.0」のリリースにより業界最高水準の投資環境を実現 ～

大和証券株式会社（以下、当社）は、平成 22 年 11 月 22 日（月）より、高スピードでご好評いただいておりますダウンロード型高機能トレーディングツール「ダイワのトレーディングボード ver2.8」のバージョンアップを図り、「トレボ 3.0」の提供を開始いたします。

「トレボ 3.0」では、逆指値注文や執行条件（寄付、引け、不成）の選択が可能となります。

また、今回の「トレボ 3.0」の提供開始に伴い、『「トレボ 3.0」スタート！！利用料無料キャンペーン』をあわせて実施いたします。

「トレボ 3.0」については、今後も随時、取引スピード・操作性の向上を図り、アクティブな投資スタイルのお客さまに、より快適な投資環境を提供してまいります。

詳細は、下記のとおりです。

記

1. 「ダイワのトレーディングボード ver2.8」が「トレボ 3.0」に生まれ変わります！

(1) 提供開始予定日

平成 22 年 11 月 22 日（月）



(2) 追加機能

①逆指値注文が可能になります。

これまで通常のオンライントレード（ブラウザ版）でのみ可能であった逆指値注文が「トレボ 3.0」からもご利用いただけます。

*逆指値注文・・・逆指値注文とは、通常の指値・成行注文とは逆に、指定した株価以上になったら買付、以下になったら売付の注文を発注する注文形態。

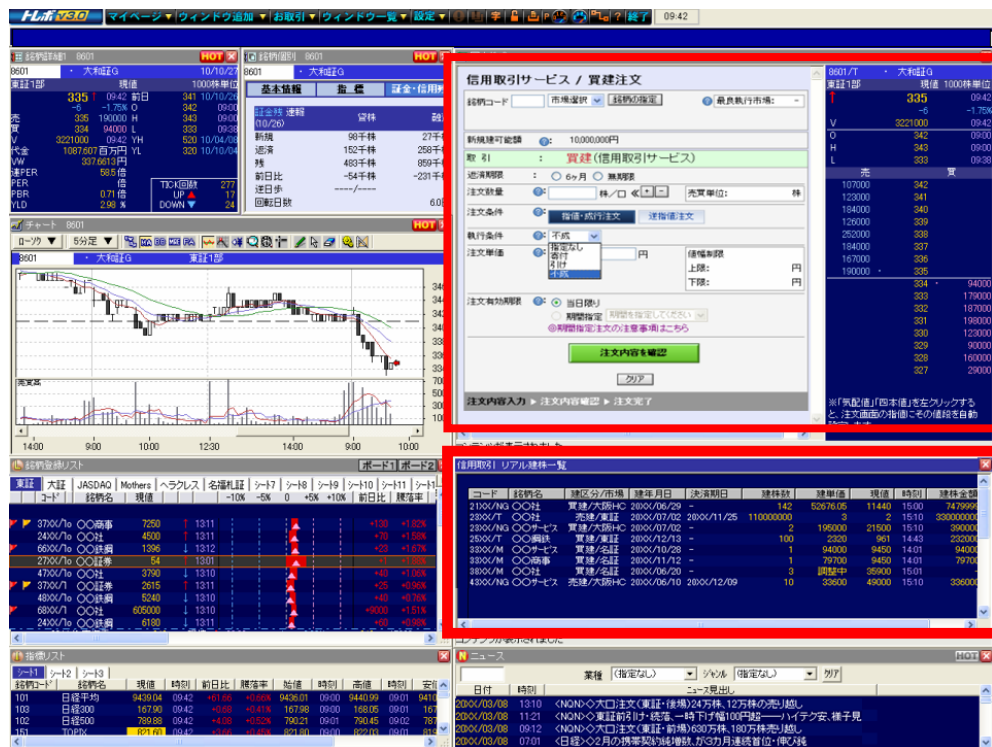
②執行条件（寄付、引け、不成）が選択可能になります。

「トレボ 3.0」からのご注文について、執行条件（寄付、引け、不成）が選択可能となります。

*不成注文・・・引けまでは指値注文として執行され、ザラ場中（寄付と引けの間の取引時間）に約定しなかった場合、引けの成行注文として執行する注文形態。

③お取引画面がマイページに設定可能になります。

これまでマイページ上に配置できなかったお取引画面や残高一覧が、情報画面とともに配置可能となります。なお、マイページに現物取引、信用取引それぞれに適したウィンドウを配置した「現物取引ページ」、「信用取引ページ」を設定しております。



*画面レイアウト例は「信用取引ページ」。開発段階のものであり、今後予告なく変更される場合があります

2. 「トレボ3.0」スタート！！利用料無料キャンペーンについて

キャンペーン名称	「トレボ3.0」スタート！！利用料無料キャンペーン	
キャンペーン期間	平成22年11月1日（月）～平成22年12月30日（木）	
キャンペーン内容	<p>「ダイワ・ダイレクト」コース専用の「信用取引サービス」のお取引をされた翌営業日から平成23年1月31日（月）まで「トレボ3.0」（通常30日間3,150円）を無料で提供いたします</p> <p>*平成22年11月19日（金）18:00までは「ダイワのトレーディングボード2.8」を無料提供、11月22日（月）以降、「トレボ3.0」を無料提供いたします</p>	
対象となるお客さま	<p>キャンペーン期間中に、「ダイワ・ダイレクト」コース専用の「信用取引サービス」のお取引（約定）を1回以上されたお客さま</p> <p>*平成22年10月に「信用取引サービス」のお取引（約定）をされたお客さまについても遡及して適用いたします</p> <p>*現引・現渡取引は対象のお取引に含まれません</p>	
無料ご利用期間	判定対象となるお取引期間	無料ご利用期間
	平成22年10月1日（金）～10月29日（金）	平成22年11月1日（月）～平成23年1月31日（月）
お申込み方法	平成22年11月1日（月）～12月30日（木）	「信用取引サービス」のお取引をされた翌営業日～平成23年1月31日（月）
	お申込みは不要です。大和証券ホームページにログイン後、登録銘柄→トレーディングボードにアクセスしてください	

キャンペーン内容の詳細については、大和証券ホームページ (www.daiwa.jp) をご覧ください。

当社は、今後も、お客さまに親しまれる証券会社、お客さまより選ばれる証券会社を目指して、ご満足いただけるようサービスの向上に努めてまいります。

以 上

《ご留意事項》

信用取引サービスへのご投資には、国内株式委託手数料（約定代金に対して最大0.84525%（税込）、ただし、最低1,837円（税込）、ハッスルレートを選択し、オンライントレード経由でお取引いただいた場合は、1日の約定代金合計が300万円までなら、取引回数に関係なく国内株式委託手数料が3,150円（税込）、以降、300万円を超えるごとに3,150円（税込）が加算）および事務管理費をご負担いただきます。また、信用取引サービスの買付け（買建）の場合、買付代金に対する金利をお支払いいただき、売付け（売建）の場合、売付株式等に対する貸株料および品貸料をお支払いいただきます。信用取引サービスを行なうにあたっては、委託保証金（有価証券により代用することが可能）を担保として差入れていただきます。委託保証金は、約定代金の30%以上で、かつ30万円以上が事前に必要です（別途、手数料など諸費用も必要）。信用取引サービスには、対象となっている株式等の価格の変動等による損失が生じるおそれがあります。信用取引サービスは、少額の委託保証金で多額の取引を行なうことができることから、時として多額の損失が発生する可能性を有しています。また、その損失の額が、差入れた委託保証金の額を上回るおそれがあります。当該商品等の「契約締結前交付書面」またはお客さま向け資料等をよくお読みください。

商号等：大和証券株式会社 金融商品取引業者 関東財務局長（金商）第108号

加入協会：日本証券業協会、社団法人 日本証券投資顧問業協会、社団法人 金融先物取引業協会