

各位

大和証券株式会社

ダイワのオンライントレード（PC ブラウザ） マーケット情報関連メニューのレベルアップについて
～ 圧倒的な情報量『スーパー指標ボード』登場、Mac や iPad 等でも自動更新株価を提供 ～

大和証券株式会社(以下、当社)では、平成 23 年 2 月 26 日(土)より、ログイン後のオンライントレード(PC ブラウザ)で提供しているマーケット情報関連メニューのレベルアップを行い、マーケット情報を大幅に拡充し、ページ全体のデザインを刷新いたします。

これにより、業界最多水準のマーケット情報量となり、ユーザビリティも大幅に向上したサイトへとレベルアップいたします。

当社は、引続きお客さまの利便性を追求していくとともに、お客さまに最高水準の投資環境を提供すべく鋭意努めてまいります。詳細は下記のとおりです。

記

1. マーケット情報の拡充

(1) 指標情報の拡充

上海総合指数、ブラジルリアルおよびトルコリラ等お客さまからご要望の多かった指数等を約70種類追加いたします。これにより、国内外の指標情報が大幅に拡充されます。

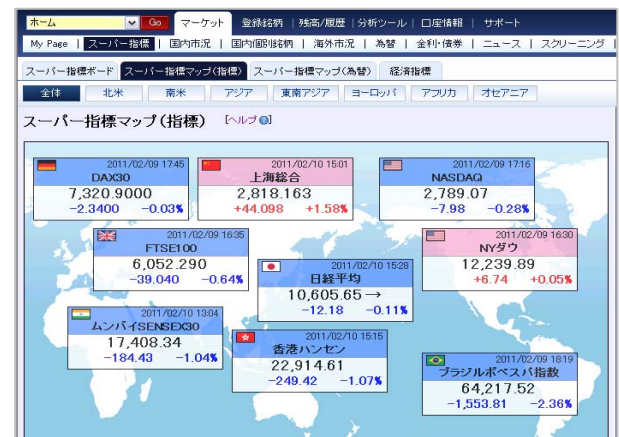
種類	現在	拡充後
国内株式指数	10	14
海外株式指数	20	34
為替	10	39
商品	2	8
債券・金利	3	22
合計	45	117

さらに、100を超える指標情報を一度にすべて確認できる「スーパー指標ボード」や株式指数および為替について、地図形式にて確認できる「スーパー指標マップ」を新たに提供いたします。

【スーパー指標ボード】 ※拡大版 (利用料無料)



【スーパー指標マップ】 (利用料無料)

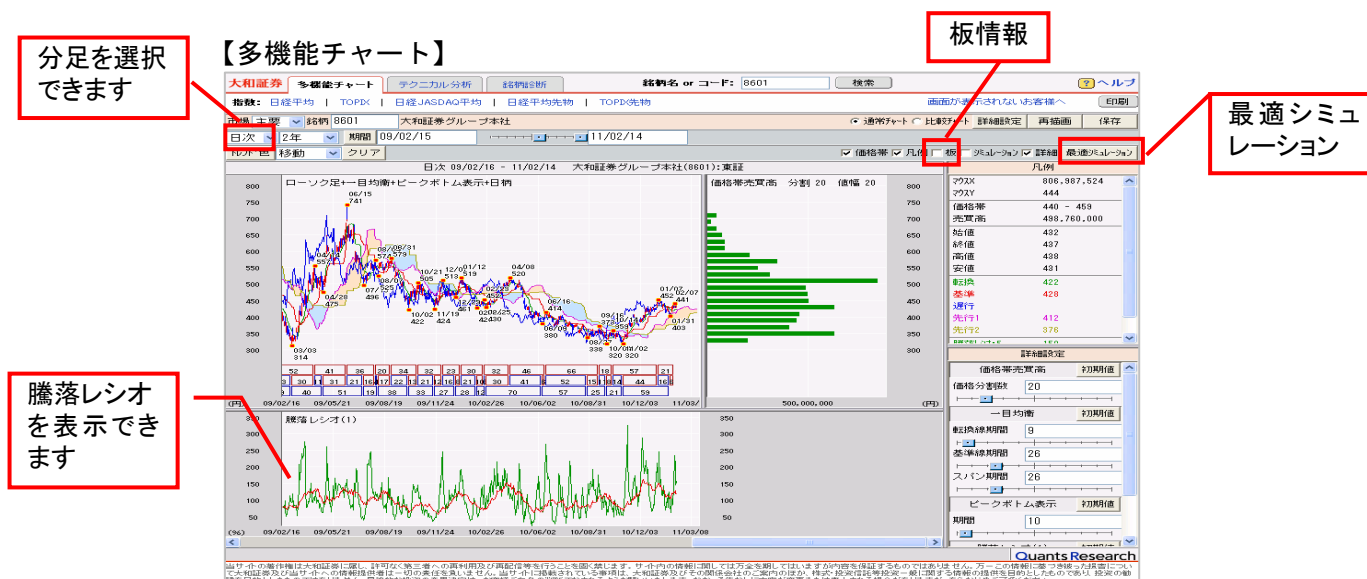


(2) 多機能チャートのリアル化

多機能チャート※に分足（最大5日間）を追加し、日中の値動きでのテクニカル分析が可能になります。また、騰落レシオの表示など、以下の機能を追加いたします。

機能	内容
分足チャート	「日足」「週足」「月足」に加え、「分足」（最大5日間）を追加
自動更新機能	5分ごとに自動更新（「再描画」をクリックすることで手動更新可能）
騰落レシオ	追加チャートにて「騰落レシオ」（東証1部上場銘柄）を表示
市場選択機能	主要市場の他、東証・大証等各市場でのチャートを表示
板情報	選択銘柄の板情報（上下8本ずつ）を表示
最適シミュレーション	「最適シミュレーション」ボタンをクリックすると、テクニカル指標11種、分析パターン24通りの売買シミュレーション（過去2年間）結果から最も通算パフォーマンスの良かったパターンを自動選択し表示
タイムマシン機能	設定しているシミュレーションにて売買シグナルが発生している場合、現在発生している売買シグナルと同じシグナルが過去に発生した時に、実際起こった値動きを株価の将来部分に投影したラインを表示

※ 多機能チャートとは、36種のテクニカル指標を搭載した期間設定やトレンド線の書き込み・テクニカル指標の選択・設定などお客さま自身のカスタマイズの自由度を大幅に高めた国内株式のチャート分析ツールです。売買タイミングの把握や株価のトレンド分析にご活用いただけます。利用料金は無料です。



(3) その他

経済指標や決算日カレンダー等ご要望の多かった情報および機能を、以下のとおり追加いたします。

情報・機能	内容
経済指標	日本・米国・イギリス・ユーロ圏・中国・オーストラリアの公的団体発表の経済指標を表示。
決算日カレンダー	決算発表一覧をカレンダー形式で表示。
ADR 銘柄一覧	米国上場の ADR 銘柄の株価情報を表示。
CB 銘柄一覧	国内上場の CB 銘柄の株価情報等を表示。
投資部門別売買状況	海外投資家の売買状況（金額・株数ベース）等を表示。
ニュース検索機能	ニュースのタイトル・本文でのキーワード検索が可能。
株主優待検索機能	スクリーニングにて株主優待情報（有無、種類等）での検索が可能。

【経済指標】

日付	国名	北米	ユーロ	アジア	指標	対前期(%)	予想	結果	前回
2011/02/10	22:30	米	新規住宅(経年率)	2011/02/08	415千件	-	415千件	-	415千件
2011/02/10	19:30	英	工業生産指数	2011/02	-	-	0.4%	-	0.4%
2011/02/10	09:30	米	失業率	2011/01	-	5.0%	5.0%	-	5.0%
2011/02/10	09:50	日	経産省安全-半年間連続	2011/01	-	-0.9%	-0.9%	-	-0.9%
2011/02/10	09:50	日	企業物価指数	2011/01	1.0%	1.0%	1.2%	-	1.2%
2011/02/10	09:50	日	経産省注	2011/02	5.0%	1.7%	-0.9%	-	-0.9%
2011/02/10	09:30	日	消費者物価(食料)	2011/02/04	-	3451百万円	3432百万円	-	-
2011/02/10	14:00	日	消費者物価(全)	2011/01	-	411	401	-	-
2011/02/10	14:00	日	消費者物価(非食料)	2011/01	-	443	451	-	-
2011/02/10	09:50	日	経産省注	2011/02	11,497億円	11,900億円	9,200億円	-	-
2011/02/10	09:50	日	マネーストック	2011/01	2.3%	2.3%	2.3%	-	-
2011/02/10	09:50	日	米消費者信用指数	2011/02	2.5%	0.1%	2.0%	-	-
2011/02/10	09:50	日	消費者物価(全)	2011/02	-	-0.9%	1.0%	-	-
2011/02/10	14:00	日	暴落銘柄指数	2011/02/09	0.7%	0.7%	1.7%	-	-
2011/02/07	09:50	日	外貨準備高	2011/01	-	1,092,800億	1,091,850億	-	-
2011/02/04	22:30	日	米雇用統計	2011/01	9.8%	9.8%	9.4%	-	-
2011/02/04	09:00	日	米製造業注	2011/02	0.1%	0.2%	1.3%	-	-

【決算日カレンダー】

日	月	火	水	木	金	土
30	2	25	1	5/19	2	16/28
31	2	26	2	6/20	3	17/29
1	3	27	3	7/21	4	18/30
2	3	28	4	8/22	5	19/31
3	3	29	5	9/23	6	20/2
4	3	30	6	10/24	7	21/3
5	3	31	7	11/25	8	22/4
6	4	1	8	12/26	9	23/5
7	4	2	9	1/27	10	24/6
8	4	3	10	2/28	11	25/7
9	4	4	11	3/29	12	26/8
10	4	5	12	4/30	1	27/9
11	4	6	1	5/31	2	28/10
12	4	7	2	6/1	3	29/11
13	4	8	3	7/2	4	30/12
14	4	9	4	8/3	5	31/1
15	4	10	5	9/4	6	1/2
16	4	11	6	10/5	7	2/3
17	4	12	7	11/6	8	3/4
18	4	13	8	12/7	9	4/5
19	4	14	9	1/8	10	5/6
20	4	15	10	2/9	11	6/7
21	4	16	11	3/10	12	7/8
22	4	17	12	4/11	1	8/9
23	4	18	1	5/12	2	9/10
24	4	19	2	6/13	3	10/11
25	4	20	3	7/14	4	11/12
26	4	21	4	8/15	5	12/1
27	4	22	5	9/16	6	1/2
28	4	23	6	10/17	7	2/3
29	4	24	7	11/18	8	3/4
30	4	25	8	12/19	9	4/5
31	4	26	9	1/20	10	5/6
1	5	27	10	2/21	11	6/7
2	5	28	11	3/22	12	7/8
3	5	29	12	4/23	1	8/9
4	5	30	1	5/24	2	9/10
5	5	31	2	6/25	3	10/11

2. My Page画面の新設

マーケット情報メニュー内に「My Page」画面を新設し、以下のコンテンツの中からお客さま自身で気になる情報を任意に選択することができます。ドラッグ&ドロップで表示位置の移動も簡単です。

コンテンツ	内容
銘柄登録リスト	気になる国内個別銘柄を登録して株価情報等を表示。最大 10 銘柄まで登録可能。
個別銘柄情報	気になる国内個別銘柄の株価情報等を表示。注文画面へもワンクリックでの遷移が可能。
国内指標情報	国内主要指標の取引値や出来高、売買代金等を一覧で表示。
海外指数	気になる海外主要指標を登録して取引値を表示。最大 10 種類まで登録可能。
為替	気になる為替を登録してレートを表示。最大 10 種類まで登録可能。
金利・債券	気になる金利・債券を登録してレートを表示。最大 10 種類まで登録可能。
ニュース	最新のニュースを一覧で表示。ジャンルや検索キーワードでの絞り込みが可能。
経済指標	国内外の経済指標の結果を表示。今後の経済指標の予定を確認することも可能。
ランキングサマリー	値上り率や値下り率等各種ランキングを表示。ランキング項目や市場での切替えが可能。
事象一覧サマリー	ストップ高やストップ安等動きのあった銘柄を表示。事象の種類や市場での切替えが可能。
チャート	世界主要指標や世界の為替レートの中から気になる指数のチャートを表示。
パイチャート	東証の騰落銘柄数をパイチャートで表示。
ワールドマップ(指数)	世界主要指標の取引値等を地図形式で表示。
ワールドマップ(為替)	世界の為替レートを地図形式で表示。

【My Page 画面】

最大 6 つまでのコンテンツの
選択が可能です
※左画面は初期設定時

3. MacやiPad等での自動更新株価の提供開始

現在オンライントレード（PCブラウザ）にて提供している自動更新株価は、Windows以外のパソコンでご利用いただくことができませんでしたが、今回のレベルアップに伴い、MacやiPadにおいてもご利用いただけるようになります。

また、利用者数が急増しております、iPhoneやAndroidといったスマートフォンにおいても、自動更新株価をご利用いただけるよう、いち早く対応いたしました。

*自動更新株価をご利用いただくためにはAdobe Flash Player 10.0以上がインストールされている、もしくは、ブラウザがSafariであることが必要です。

(Androidでは、Adobe Flash Player 10.0以上がインストールされていることが必要です。)

当社は、今後も、お客さまに親しまれる証券会社、お客さまより選ばれる証券会社を目指して、ご満足いただけるようサービスの向上に努めてまいります。

以上

お取引にあたっての手数料等およびリスクについて

- オンライントレードで取扱う商品等へのご投資には、商品ごとに所定の手数料等をご負担いただく場合があります（国内株式委託手数料は約定代金に対して最大 0.90510%（税込）、ただし、最低 1,995 円（税込）、「ダイワ・ダイレクト」コースでハッスルレートを選択し、オンライントレード経由でお取引いただいた場合は、1 日の約定代金合計が 300 万円までなら、取引回数に関係なく国内株式委託手数料が 3,150 円（税込）、以降、300 万円を超えるごとに 3,150 円（税込）が加算、投資信託の場合は銘柄ごとに設定された販売手数料及び信託報酬等の諸経費、等）。信用取引サービスの場合、事務管理費、買付代金に対する金利、売付株式等に対する貸株料及び品貸料をお支払いいただきます。また、信用取引サービスを行なうにあたっては、売買代金の 30%以上、かつ 30 万円以上の委託保証金（別途、手数料など諸費用も必要）が事前に必要です。
- 各商品等には価格の変動等による損失を生じるおそれがあります。信用取引サービスは、時として多額の損失が発生する可能性を有しており、その損失の額が、差入れた委託保証金の額を上回るおそれがあります。商品ごとに手数料等およびリスクは異なりますので、当該商品等の「契約締結前交付書面」や目論見書またはお客様向け資料等をよくお読みください。
- 個人のお客さまは、株式や外国証券のお預りには通常、口座管理料（国内株式の場合は年間 1,575 円（税込）、外国証券の場合は年間 3,150 円（税込））がかかりますが、「eメンバー」のお申込みや「お預り資産優遇サービス」等により無料特典が受けられます。また、投資信託や円建債券のお預りには口座管理料はかかりません。

商号等：大和証券株式会社 金融商品取引業者 関東財務局長（金商）第 108 号

加入協会：日本証券業協会、社団法人 日本証券投資顧問業協会、社団法人 金融先物取引業協会